

| | | | | | | | | | | | | | | | | | | | |
|---|---|---|---|---|---|---|---|---|---|----|----|----|----|----|----|----|----|----|----|
| | 1 | 2 | 3 | 4 | 5 | 6 | 7 | 8 | 9 | 10 | 11 | 12 | 13 | 14 | 15 | 16 | 17 | 18 | 19 |
| A | | | | | | | | | | | | | | | | | | | A |
| B | | | | | | | | | | | | | | | | | | | B |
| C | | | | | | | | | | | | | | | | | | | C |
| D | | | | | | | | | | | | | | | | | | | D |
| E | | | | | | | | | | | | | | | | | | | E |
| F | | | | | | | | | | | | | | | | | | | F |
| G | | | | | | | | | | | | | | | | | | | G |
| H | | | | | | | | | | | | | | | | | | | H |
| I | | | | | | | | | | | | | | | | | | | I |
| J | | | | | | | | | | | | | | | | | | | J |
| K | | | | | | | | | | | | | | | | | | | K |
| L | | | | | | | | | | | | | | | | | | | L |
| | 1 | 2 | 3 | 4 | 5 | 6 | 7 | 8 | 9 | 10 | 11 | 12 | 13 | 14 | 15 | 16 | 17 | 18 | 19 |

Stücklistenerzeugung und Verwaltung

Stücklisten werden mit dem "fliegl-stuecklisten-tabelle-hydraulik.ulp" aus dem aktuell geladen Schaltplan erzeugt.

Dabei gibt es 3 Optionen:

- 1 - Stückliste je Seite
In der linken unteren Ecke des Zeichnungsrahmens auf der aktuellen Seite wird die Stückliste mit nur den auf dieser Seite platzierten Bauteilen erzeugt.
Der Anwender muß entscheiden, ob der Platz dafür ausreichend ist, zudem muß vor dem erneuten Ausführen des ULP die Stückliste von Hand mit GROUP Delete gelöscht werden.
- 2 - Stückliste in Zwischenseiten
Auf jeder regelrechten Schaltplanseite folgt eine Stücklistenseite, in der die benutzten Bauteile der vorhergehenden Seite aufgelistet werden.
Die Stückliste(n) wird automatisch für alle Seiten erzeugt und bei wiederholtem Start des ULP zuerst gelöscht.
- 3 - Stückliste anhängen
Am Ende der Schaltplanseiten werden so viele Stücklistenseiten angehängt, wie benötigt.
Die Stückliste(n) wird automatisch durch das ULP erzeugt und bei wiederholtem Start des ULP zuerst gelöscht.

Bedingung für die entsprechenden Stücklisten-Optionen.

Option 1 - Es wird nicht nach einem bestimmten Zeichnungsrahmen gesucht.

Option 2 - Auf jeder Seite, in der Parts mit Packages platziert sind, muß eine Seite folgen, in der ein Zeichnungsrahmen platziert sein muß, in dessen Namen "STUECKLISTE_ANHAENGEN" vorkommen muß.


Option 3 - Hier wird automatisch ein Zeichnungsrahmen RAHMEN_A4_STUECKLISTE_ANHAENGEN.dev platziert.
Sollten die normalen Schaltplanseiten von der Größe A3 sein, dann sollten für die Zeichnungsrahmen der Stückliste ebenfalls A3-Seiten verwendet werden.
Weitere Informationen gibt es in der Usage des ULP. Sie auch im Control-Panel im Pfad "User-Language-Programm".

Zu der Option ein Bauteil mit PINs, aber ohne ein Package zu definieren, damit es trotzdem im Schaltplan platziert und in die Stückliste aufgenommen werden kann, siehe: EAGLE-Schulung_AvERP.sch - Seite 6.

Mont: >FERT_MONTEUR

Katalog-Nr.:

Kunde:



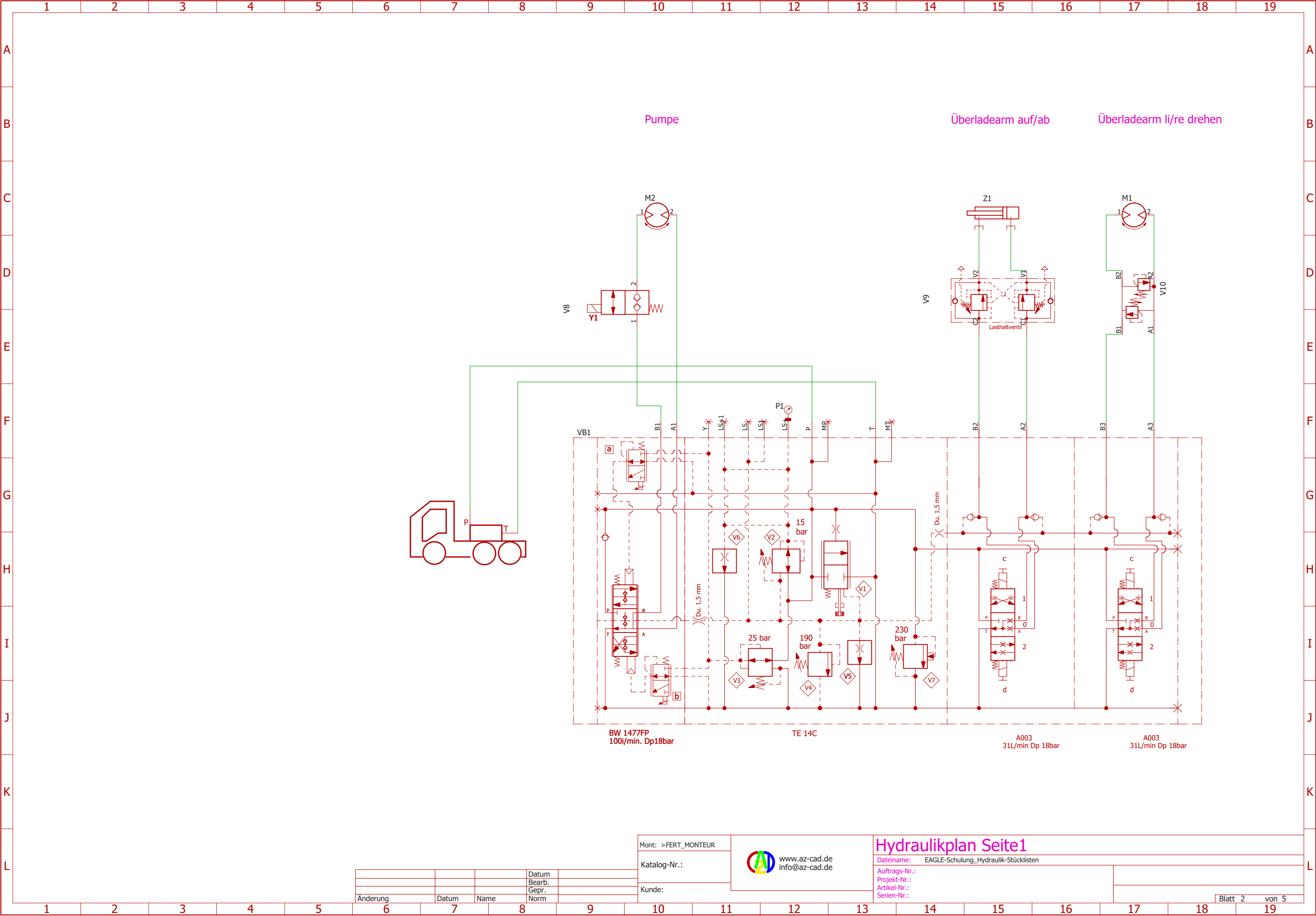
www.az-cad.de
info@az-cad.de

Beschreibung Stückliste erzeugen

Dateiname: EAGLE-Schulung_Hydraulik-Stücklisten

Auftrags-Nr.:
Projekt-Nr.:
Artikel-Nr.:
Serien-Nr.:

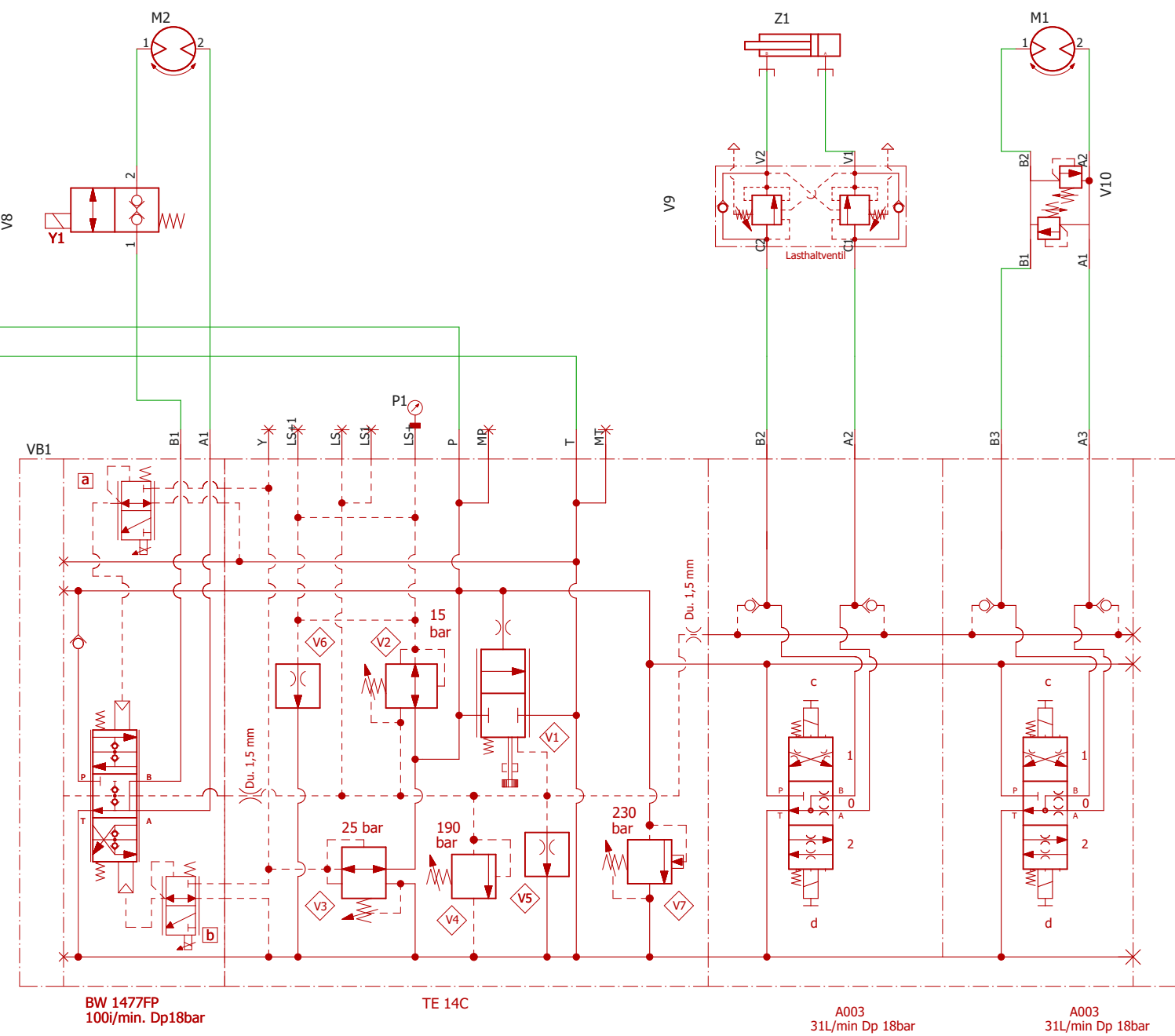
Blatt 1 von 5



Pumpe

Überladearm auf/ab

Überladearm li/re drehen



BW 1477FP
100i/min. Dp18bar

TE 14C

A003
31L/min Dp 18bar

A003
31L/min Dp 18bar

Mont: >FERT_MONTEUR

Katalog-Nr.:

Kunde:



www.az-cad.de
info@az-cad.de

Hydraulikplan Seite1

Dateiname: EAGLE-Schulung_Hydraulik-Stücklisten

Auftrags-Nr.:

Projekt-Nr.:

Artikel-Nr.:

Serien-Nr.:

| | | | | |
|----------|-------|------|--------|--|
| | | | Datum | |
| | | | Bearb. | |
| | | | Gepr. | |
| | | | Norm | |
| Änderung | Datum | Name | | |

| | | | | | | | | | | | | | | | | | | | |
|---|---|---|---|---|---|---|---|---|---|----|----|----|----|----|----|----|----|----|----|
| | 1 | 2 | 3 | 4 | 5 | 6 | 7 | 8 | 9 | 10 | 11 | 12 | 13 | 14 | 15 | 16 | 17 | 18 | 19 |
| A | | | | | | | | | | | | | | | | | | | |
| B | | | | | | | | | | | | | | | | | | | |
| C | | | | | | | | | | | | | | | | | | | |
| D | | | | | | | | | | | | | | | | | | | |
| E | | | | | | | | | | | | | | | | | | | |
| F | | | | | | | | | | | | | | | | | | | |
| G | | | | | | | | | | | | | | | | | | | |
| H | | | | | | | | | | | | | | | | | | | |
| I | | | | | | | | | | | | | | | | | | | |
| J | | | | | | | | | | | | | | | | | | | |
| K | | | | | | | | | | | | | | | | | | | |
| L | | | | | | | | | | | | | | | | | | | |


| Qty. | Article | Value | Part(s) |
|------|---------|--------------------|---------|
| 1 | 002 | DO6D102N | VB1.1 |
| 1 | 121 | 2/2 FER HYDRAULIK | V8 |
| 1 | 566 | DOPPELSCHOCKVENTIL | V10 |
| 1 | 667 | 0-315Bar/AU | P1 |
| 1 | 565 | 60/40/250 | Z1 |
| 1 | 601 | OMT250 /EMD | M2 |
| 1 | 256 | FPOB-50 D 3/8-LP20 | V9 |
| 1 | 751 | DO6D102 | VB1 |
| 1 | 429 | OELMOTOR | M1 |

erzeugt:2021-08-30 09:01:05

Mont: >FERT_MONTEUR

Katalog-Nr.:

Kunde:



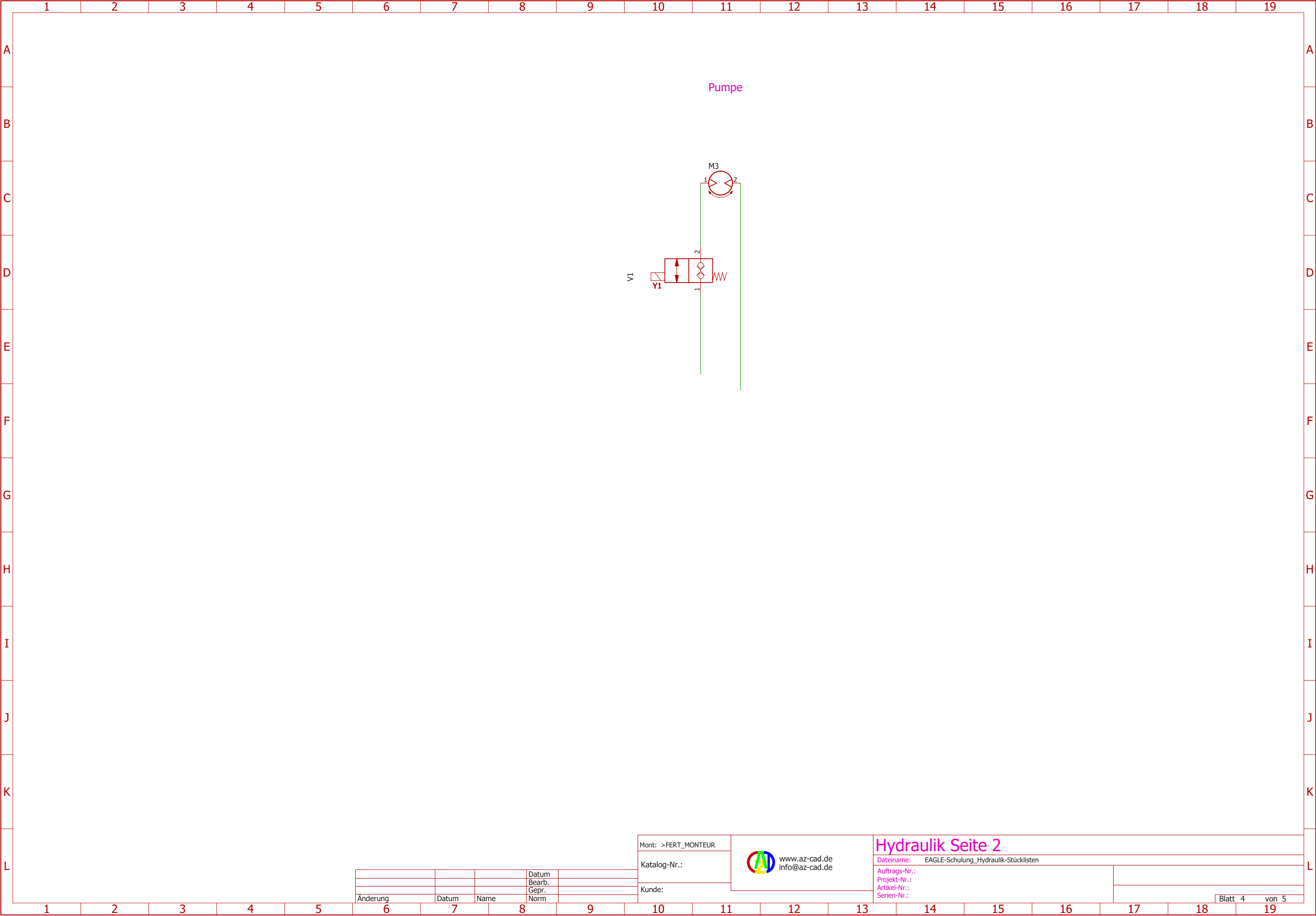
www.az-cad.de
info@az-cad.de

Stückliste

Dateiname: EAGLE-Schulung_Hydraulik-Stücklisten

Auftrags-Nr.:
Projekt-Nr.:
Artikel-Nr.:
Serien-Nr.:

Blatt 3 von 5



| | | | | |
|----------|-------|------|--------|--|
| | | | Datum | |
| | | | Bearb. | |
| | | | Gepr. | |
| Änderung | Datum | Name | Norm | |

| |
|---------------------|
| Mont: >FERT_MONTEUR |
| Katalog-Nr.: |
| Kunde: |



www.az-cad.de
info@az-cad.de

Hydraulik Seite 2

Dateiname: EAGLE-Schulung_Hydraulik-Stücklisten

Auftrags-Nr.:
Projekt-Nr.:
Artikel-Nr.:
Serien-Nr.:

| | | | | | | | | | | | | | | | | | | | |
|---|---|---|---|---|---|---|---|---|---|----|----|----|----|----|----|----|----|----|----|
| | 1 | 2 | 3 | 4 | 5 | 6 | 7 | 8 | 9 | 10 | 11 | 12 | 13 | 14 | 15 | 16 | 17 | 18 | 19 |
| A | | | | | | | | | | | | | | | | | | | |
| B | | | | | | | | | | | | | | | | | | | |
| C | | | | | | | | | | | | | | | | | | | |
| D | | | | | | | | | | | | | | | | | | | |
| E | | | | | | | | | | | | | | | | | | | |
| F | | | | | | | | | | | | | | | | | | | |
| G | | | | | | | | | | | | | | | | | | | |
| H | | | | | | | | | | | | | | | | | | | |
| I | | | | | | | | | | | | | | | | | | | |
| J | | | | | | | | | | | | | | | | | | | |
| K | | | | | | | | | | | | | | | | | | | |
| L | | | | | | | | | | | | | | | | | | | |
| | 1 | 2 | 3 | 4 | 5 | 6 | 7 | 8 | 9 | 10 | 11 | 12 | 13 | 14 | 15 | 16 | 17 | 18 | 19 |


| Qty. | Article | Value | Part (s) |
|------|---------|-------------------|----------|
| 1 | 121 | 2/2 FER HYDRAULIK | V1 |
| 1 | 601 | OMT250 /EMD | M3 |

erzeugt:2021-08-30 09:01:05

Mont: >FERT_MONTEUR

Katalog-Nr.:

Kunde:



www.az-cad.de
info@az-cad.de

Stückliste

Dateiname: EAGLE-Schulung_Hydraulik-Stücklisten

Auftrags-Nr.:

Projekt-Nr.:

Artikel-Nr.:

Serien-Nr.:

Blatt 5

von 5